

# Seria ZS

## 2/2-drogowy zawór elektromagnetyczny Normalnie Zamknięty

Zawór elektromagnetyczny pośredniego działania, nie wymagający do pracy ciśnienia różnicowego. Normalnie zamknięty – otwarty po podłączeniu do zasilania, zamknięty bez zasilania. Niewielkie rozmiary, duże współczynniki przepływu, małe zużycie energii. Szeroki zakres stosowania.

1. Materiał korpusu: mosiądz kuty ( $\phi \leq 25\text{mm}$ ), mosiądz odlewany ( $\phi \geq 32\text{mm}$ ), stal nierdzewna SS304 lub na zamówienie stal nierdzewna 316. W przypadku zaworów mosiężnych możliwe zamówienie pokrycia korpusu niklem.
2. Maksymalne ciśnienie 16 bar.
3. Temperatura otoczenia od 0 do 65 °C, temperatura medium od 0 do 120 °C.
4. Zasilanie: 240/230/220/110/24 VAC 50/60 Hz, 24/12 VDC. Tolerancja napięcia zasilania  $\pm 10\%$  napięcia znamionowego.
5. Uszczelnienia: NBR, EPDM, guma silikonowa lub VITON

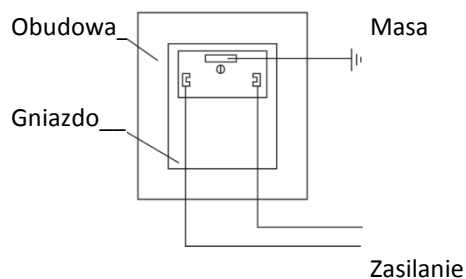
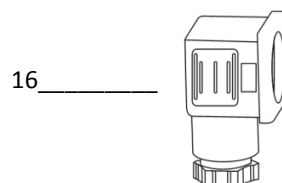
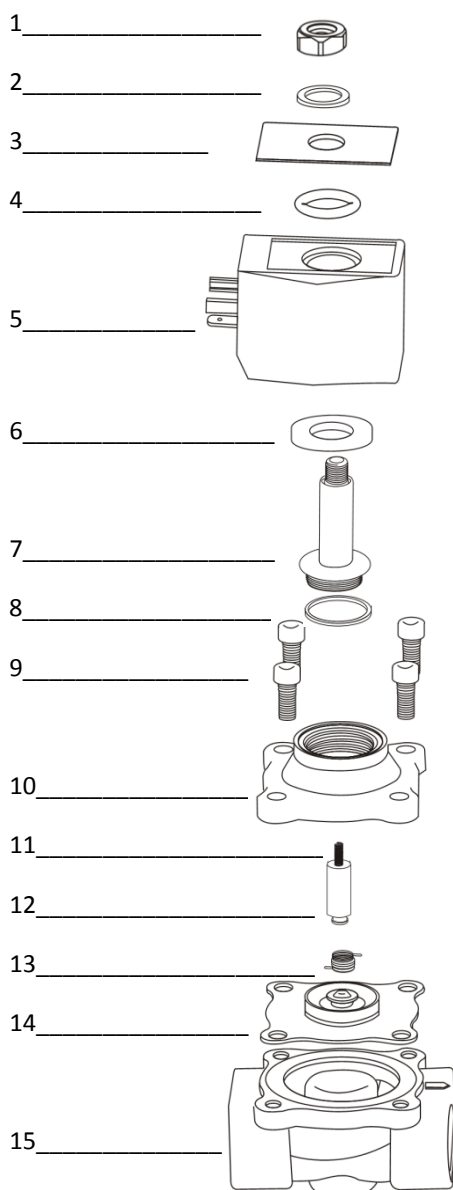
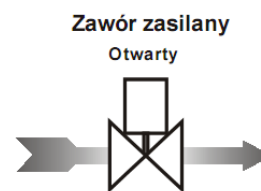
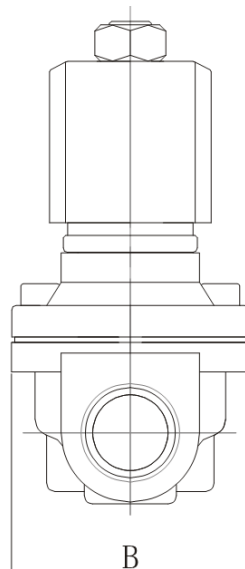
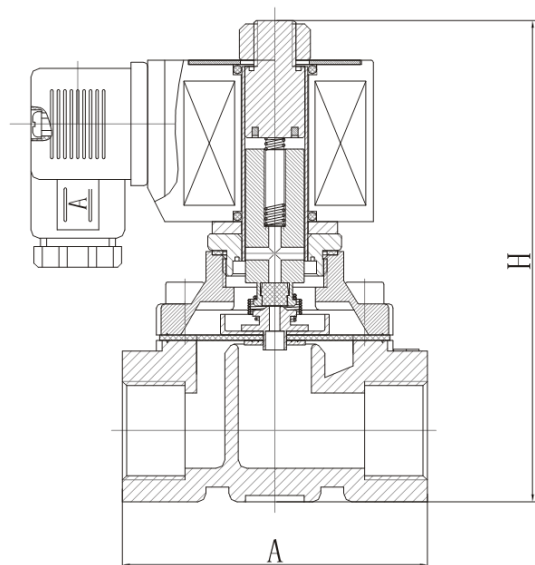


Przy- łącze G	Otwór	Wsp. Prze- pływu K <sub>v</sub>	Min. ciś. różni- cowe	Max. ciśnienie różnicowe pracy						Max. temp. mediu m	Typ cewki klasa F	Moc		Wymiary zewnętrzne dl. x szer. x wys.	Masa	Numer katalogowy (przykład zaworu z cewką AC230V)	
				Gazy, powietrze		Woda, płyn		Olej lekki <20 cSt				AC 230 V	DC 24 V			Mosiądz	Stal SS304
				AC	DC	AC	DC	AC	DC			VA	W				
-	mm	m <sup>3</sup> /h	bar	bar	bar	bar	bar	bar	bar	°C	-	VA	W	mm	kg	-	-
1/8"	2,5	0,31	0	10	10	10	10	7	7	80	N	13	8,5	41x27x67	0,35	ZS1NF02N1AC3	ZS1NF02N4AC3
	2,5	0,31	0	10	10	10	10			120	N	13	8,5	41x27x67	0,35	ZS1NF02E1AC3	ZS1NF02E4AC3
	2,5	0,31	0	10	10	10	10	7	7	120	N	13	8,5	41x27x67	0,35	ZS1NF02V1AC3	ZS1NF02V4AC3
	3,0	0,35	0	7,0	7,0	7,0	7,0	5,0	5,0	80	N	13	8,5	41x27x67	0,35	ZS1NF02N1A03	ZS1NF02N4A03
	3,0	0,35	0	7,0	7,0	7,0	7,0			120	N	13	8,5	41x27x67	0,35	ZS1NF02E1A03	ZS1NF02E4A03
	3,0	0,35	0	7,0	7,0	7,0	7,0	5,0	5,0	120	N	22	13	41x28x80	0,35	ZS1NF02V1A03	ZS1NF02V4A03
	5,0	0,75	0	4,0	3,0	4,0	2,5	2,5	2,0	80	N	22	13	41x28x80	0,36	ZS1DF02N1A05	ZS1NF02N4A05
	5,0	0,75	0	4,0	3,0	4,0	2,5			120	D	22	13	41x28x80	0,36	ZS1DF02E1A05	ZS1NF02E4A05
	5,0	0,75	0	4,0	3,0	4,0	2,5	2,5	2,0	120	D	22	13	41x28x80	0,36	ZS1DF02V1A05	ZS1NF02V4A05
	6,0	1,05	0	3,5	2,5	3,5	2,5	2,5	2,0	80	D	22	13	41x28x80	0,36	ZS1DF02N1A06	ZS1NF02N4A06
	6,0	1,05	0	3,5	2,5	3,5	2,5			120	D	22	13	41x28x80	0,36	ZS1DF02E1A06	ZS1NF02E4A06
	6,0	1,05	0	3,5	2,5	3,5	2,5	2,5	2,0	120	D	22	13	41x28x80	0,36	ZS1DF02V1A06	ZS1NF02V4A06
	9,0	1,16	0	0,7	0,4	0,7	0,4	0,7	0,4	80	D	22	13	41x28x78	0,36	ZS1DF02N1A09	ZS1NF02N4A09
	9,0	1,16	0	0,7	0,4	0,7	0,4			120	D	22	13	41x28x78	0,36	ZS1DF02E1A09	ZS1NF02E4A09
9,0	1,16	0	0,7	0,4	0,7	0,4	0,7	0,4	120	D	22	13	41x28x78	0,36	ZS1DF02V1A09	ZS1NF02V4A09	
1/4"	2,5	0,31	0	10	10	10	10	7	7	80	N	13	8,5	41x27x67	0,34	ZS1NF02N1BC3	ZS1NF02N4BC3
	2,5	0,31	0	10	10	10	10			120	N	13	8,5	41x27x67	0,34	ZS1NF02E1BC3	ZS1NF02E4BC3
	2,5	0,31	0	10	10	10	10	7	7	120	N	13	8,5	41x27x67	0,34	ZS1NF02V1BC3	ZS1NF02V4BC3
	3,0	0,35	0	7,0	7,0	7,0	7,0	5,0	5,0	80	N	13	8,5	41x27x67	0,34	ZS1NF02N1B03	ZS1NF02N4B03
	3,0	0,35	0	7,0	7,0	7,0	7,0			120	N	13	8,5	41x27x67	0,34	ZS1NF02E1B03	ZS1NF02E4B03
	3,0	0,35	0	7,0	7,0	7,0	7,0	5,0	5,0	120	N	22	13	41x28x80	0,34	ZS1NF02V1B03	ZS1NF02V4B03
	5,0	0,75	0	4,0	3,0	4,0	2,5	2,5	2,0	80	N	22	13	41x28x80	0,34	ZS1NF02N1B05	ZS1NF02N4B05
	5,0	0,75	0	4,0	3,0	4,0	2,5			120	D	22	13	41x28x80	0,35	ZS1NF02E1B05	ZS1NF02E4B05
	5,0	0,75	0	4,0	3,0	4,0	2,5	2,5	2,0	120	D	22	13	41x28x80	0,35	ZS1NF02V1B05	ZS1NF02V4B05
	6,0	1,05	0	3,5	2,5	3,5	2,5	2,5	2,0	80	D	22	13	41x28x80	0,35	ZS1NF02N1B06	ZS1NF02N4B06
	6,0	1,05	0	3,5	2,5	3,5	2,5			120	D	22	13	41x28x80	0,35	ZS1NF02E1B06	ZS1NF02E4B06
	6,0	1,05	0	3,5	2,5	3,5	2,5	2,5	2,0	120	D	22	13	41x28x80	0,35	ZS1NF02V1B06	ZS1NF02V4B06
	9,0	1,16	0	0,7	0,7	0,7	0,7	0,7	0,7	80	D	33	32	41x28x78	0,35	ZS1NF02N1B09	ZS1NF02N4B09
	9,0	1,16	0	0,7	0,4	0,7	0,4			120	D	33	32	41x28x78	0,35	ZS1NF02E1B09	ZS1NF02E4B09
9,0	1,16	0	0,7	0,7	0,7	0,7	0,7	0,7	120	D	33	32	41x28x78	0,35	ZS1NF02V1B09	ZS1NF02V4B09	

Przy- łącze G	Otwór	Wsp. Prze- plywu K <sub>v</sub>	Min. ciś. różni- cowe	Max. ciśnienie różnicowe pracy						Max. temp. medium °C	Typ cewki np. klasa F	Moc		Wymiary zewnętrzne dl. x szer. x wys. mm	Masa kg	Numer katalogowy (przykład zaworu z cewką AC230V)	
				Gazy, powietrze		Woda, płyny		Olej lep. <20 cSt				AC 230 V	DC 24 V			Mosiądz	Stal SS304
				AC	DC	AC	DC	AC	DC			VA	W				
-	mm	m <sup>3</sup> /h	bar	bar	bar	bar	bar	bar	bar	°C	-	VA	W	mm	kg	-	-
3/8"	4,0	0,70	0	10	7	10	7	5	5	80	D	33	32	52,5x32,5x83	0,6	ZS1DF02N1C04	ZS1DF02N4C04
	4,0	0,70	0	10	7	10	7			120	D	33	32	52,5x32,5x83	0,6	ZS1DF02E1C04	ZS1DF02E4C04
	4,0	0,70	0	10	7	10	7	5	5	120	D	33	32	52,5x32,5x83	0,6	ZS1DF02V1C04	ZS1DF02V4C04
	5,0	0,76	0	4,0	3,0	4,0	2,5	2,5	2,0	80	D	33	32	53x27x87	0,5	ZS1DF02N1C05	ZS1DF02N4C05
	5,0	0,76	0	4,0	3,0	4,0	2,5			120	D	33	32	53x27x87	0,5	ZS1DF02E1C05	ZS1DF02E4C05
	5,0	0,76	0	4,0	3,0	4,0	2,5	2,5	2,0	120	D	33	32	53x27x87	0,5	ZS1DF02V1C05	ZS1DF02V4C05
	6,0	1,05	0	3,5	2,5	3,5	2,5	2,5	2,0	80	D	33	32	53x27x87	0,5	ZS1DF02N1C06	ZS1DF02N4C06
	6,0	1,05	0	3,5	2,5	3,5	2,5			120	D	33	32	53x27x87	0,5	ZS1DF02E1C06	ZS1DF02E4C06
	6,0	1,05	0	3,5	2,5	3,5	2,5	2,5	2,0	120	D	33	32	53x27x87	0,5	ZS1DF02V1C06	ZS1DF02V4C06
	9,0	1,98	0	0,7	0,4	0,7	0,4	0,7	0,4	80	D	33	32	53x27x87	0,5	ZS1DF02N1C09	ZS1DF02N4C09
	9,0	1,98	0	0,7	0,4	0,7	0,4			120	D	33	32	53x27x87	0,5	ZS1DF02E1C09	ZS1DF02E4C09
	9,0	1,98	0	0,7	0,4	0,7	0,4	0,7	0,4	120	D	33	32	53x27x87	0,5	ZS1DF02V1C09	ZS1DF02V4C09
	16,0	5,58	0	10	10	10	10	7	7	80	D	33	32	69x57x106	0,9	ZS1DF02N1C16	ZS1DF02N4C16
	16,0	5,58	0	10	10	10	10			120	D	33	32	69x57x106	0,9	ZS1DF02E1C16	ZS1DF02E4C16
16,0	5,58	0	10	10	10	10	7	7	120	D	33	32	69x57x106	0,9	ZS1DF02V1C16	ZS1DF02V4C16	
16,0	5,58	0			3,0	3,0			120	D	33	32	69x57x106	0,9	ZS1DF02G1C16	ZS1DF02G4C16	
1/2"	5,0	0,76	0	4,0	3,0	4,0	2,5	2,5	2,0	80	D	33	32	53x27x87	0,5	ZS1DF02N1D04	ZS1DF02N4D04
	5,0	0,76	0	4,0	3,0	4,0	2,5			120	D	33	32	53x27x87	0,5	ZS1DF02E1D04	ZS1DF02E4D04
	5,0	0,76	0	4,0	3,0	4,0	2,5	2,5	2,0	120	D	33	32	53x27x87	0,5	ZS1DF02V1D04	ZS1DF02V4D04
	6,0	1,05	0	3,5	2,5	3,5	2,5	2,5	2,0	80	D	33	32	53x27x87	0,5	ZS1DF02N1D05	ZS1DF02N4D05
	6,0	1,05	0	3,5	2,5	3,5	2,5			120	D	33	32	53x27x87	0,5	ZS1DF02E1D05	ZS1DF02E4D05
	6,0	1,05	0	3,5	2,5	3,5	2,5	2,5	2,0	120	D	33	32	53x27x87	0,5	ZS1DF02V1D05	ZS1DF02V4D05
	9,0	1,98	0	0,7	0,4	0,7	0,4	0,7	0,4	80	D	33	32	53x27x87	0,5	ZS1DF02N1D06	ZS1DF02N4D06
	9,0	1,98	0	0,7	0,4	0,7	0,4			120	D	33	32	53x27x87	0,5	ZS1DF02E1D06	ZS1DF02E4D06
	9,0	1,98	0	0,7	0,4	0,7	0,4	0,7	0,4	120	D	33	32	53x27x87	0,5	ZS1DF02V1D06	ZS1DF02V4D06
	16,0	5,58	0	10	10	10	10	7	7	80	D	33	32	69x57x106	0,9	ZS1DF02N1D16	ZS1DF02N4D16
	16,0	5,58	0	10	10	10	10			120	D	33	32	69x57x106	0,9	ZS1DF02E1D16	ZS1DF02E4D16
	16,0	5,58	0	10	10	10	10	7	7	120	D	33	32	69x57x106	0,9	ZS1DF02V1D16	ZS1DF02V4D16
	16,0	5,58	0			3	3			120	D	33	32	69x57x106	0,9	ZS1DF02G1D16	ZS1DF02G4D16
	3/4"	20	8,8	0	10	10	10	10	7	7	80	D	33	32	73x57x114	1,1	ZS1DF02N1E20
20		8,8	0	10	10	10	10			120	D	33	32	73x57x114	1,1	ZS1DF02E1E20	ZS1DF02E4E20
20		8,8	0	10	10	10	10	7	7	120	D	33	32	73x57x114	1,1	ZS1DF02V1E20	ZS1DF02V4E20
20		8,8	0			3	3			120	D	33	32	73x57x114	1,1	ZS1DF02G1E20	ZS1DF02G4E20
1"	25	14	0	10	10	10	10	7	7	80	D	33	32	99x77x121	1,4	ZS1DF02N1E20	ZS1DF02N4E20
	25	14	0	10	10	10	10			120	D	33	32	99x77x121	1,4	ZS1DF02E1E20	ZS1DF02E4E20
	25	14	0	10	10	10	10	7	7	120	D	33	32	99x77x121	1,4	ZS1DF02V1E20	ZS1DF02V4E20
	25	14	0			3	3			120	D	33	32	99x77x121	1,4	ZS1DF02G1E20	ZS1DF02G4E20
1 1/4"	32	28	0	10	7	10	7	7	7	80	D	70	40	112x87x150	2,5	ZS1DF02N2H32	ZS1DF02N4H32
	32	28	0	10	7	10	7			120	D	70	40	112x87x150	2,5	ZS1DF02E2H32	ZS1DF02E4H32
	32	28	0	10	7	10	7	7	7	120	D	70	40	112x87x150	2,5	ZS1DF02V2H32	ZS1DF02V4H32
	32	28	0	10	7	10	7	7	7	80	D	70	40	123x94x160	3,4	ZS1DF02N1H35	
	32	28	0	10	7	10	7			120	D	70	40	123x94x160	3,4	ZS1DF02E1H35	
	32	28	0	10	7	10	7	7	7	120	D	70	40	123x94x160	3,4	ZS1DF02V1H35	
1 1/2"	40	34	0	10	7	10	7	7	7	80	D	70	40	123x94x160	2,9	ZS1DF02N2J40	ZS1DF02N4J40
	40	34	0	10	7	10	7			120	D	70	40	123x94x160	2,9	ZS1DF02E2J40	ZS1DF02E4J40
	40	34	0	10	7	10	7	7	7	120	D	70	40	123x94x160	2,9	ZS1DF02V2J40	ZS1DF02V4J40
	40	34	0	10	7	10	7	7	7	80	D	70	40	123x94x160	3,3	ZS1DF02N1J40	
	40	34	0	10	7	10	7			120	D	70	40	123x94x160	3,3	ZS1DF02E1J40	
	40	34	0	10	7	10	7	7	7	120	D	70	40	123x94x160	3,3	ZS1DF02V1J40	
2"	50	56	0	10	7	10	7	7	7	80	D	70	40	168x123x183	5,2	ZS1DF02N2K50	ZS1DF02N4K50
	50	56	0	10	7	10	7			120	D	70	40	168x123x183	5,2	ZS1DF02E2K50	ZS1DF02E4K50
	50	56	0	10	7	10	7	7	7	120	D	70	40	168x123x183	5,2	ZS1DF02V2K50	ZS1DF02V4K50
	50	56	0	10	7	10	7	7	7	80	D	70	40	168x123x183	5,4	ZS1DF02N1K50	
	50	56	0	10	7	10	7			120	D	70	40	168x123x183	5,4	ZS1DF02E1K50	
	50	56	0	10	7	10	7	7	7	120	D	70	40	168x123x183	5,4	ZS1DF02V1K50	
Koł- nierz 4 otwory	25	14	0	10	10	10	10	7	7	80	D	33	32	140x115x160	2,9		ZS1DF02N4F20
	25	14	0	10	10	10	10			120	D	33	32	140x115x160	2,9		ZS1DF02E4F20
	25	14	0	10	10	10	10	7	7	120	D	33	32	140x115x160	2,9		ZS1DF02V4F20
	32	28	0	10	7	10	7	7	7	80	D	70	40	153x135x215	5,1		ZS1DF02N4F32
	32	28	0	10	7	10	7			120	D	70	40	153x135x215	5,1		ZS1DF02E4F32
	32	28	0	10	7	10	7	7	7	120	D	70	40	153x135x215	5,1		ZS1DF02V4F32
	40	34	0	10	7	10	7	7	7	80	D	70	40	153x135x215	6,1		ZS1DF02N4F40
	40	34	0	10	7	10	7			120	D	70	40	153x135x215	6,1		ZS1DF02E4F40
	40	34	0	10	7	10	7	7	7	120	D	70	40	153x135x215	6,1		ZS1DF02V4F40
	50	56	0	10	7	10	7	7	7	80	D	70	40	195x160x250	8,2		ZS1DF02N4F50
	50	56	0	10	7	10	7			120	D	70	40	195x160x250	8,2		ZS1DF02E4F50
	50	56	0	10	7	10	7	7	7	120	D	70	40	195x160x250	8,2		ZS1DF02V4F50

# Seria ZS

## 2/2-drogowy zawór elektromagnetyczny Normalnie Zamknięty



Nr	Część
1	Nakrętka
2	Podkładka
3	Płytkę
4	Uszczelka
5	Cewka
6	Podkładka
7	Obudowa zespołu popychacza
8	Uszczelka
9	Śruby
10	Pokrywa zaworu
11	Sprężyna popychacza
12	Zespół popychacza
13	Sprężyna membrany
14	Membrana
15	Korpus zaworu
16	Przyłącze

# Seria ZS

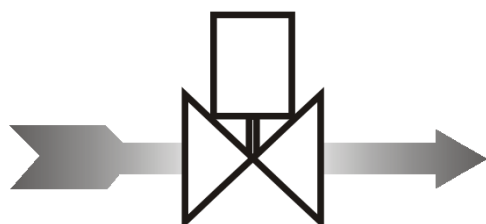
## 2/2-drogowy zawór elektromagnetyczny Normalnie Otwarty

Zawór elektromagnetyczny pośredniego działania, nie wymagający do pracy ciśnienia różnicowego. Normalnie otwarty – otwarty bez zasilania, zamknięty po podłączeniu zasilania. Niewielkie rozmiary, duże współczynniki przepływu, małe zużycie energii. Szeroki zakres stosowania.

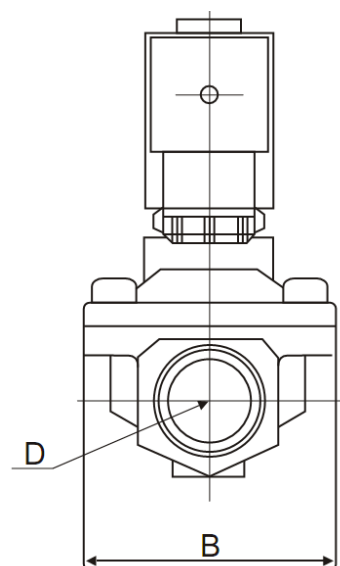
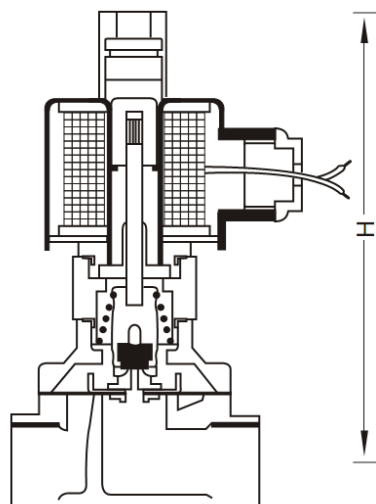
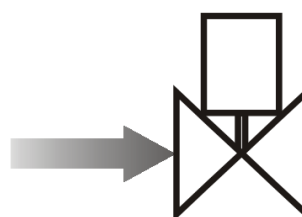
1. Materiał korpusu: mosiądz kuty ( $\phi \leq 25\text{mm}$ ), mosiądz odlewany ( $\phi \geq 32\text{mm}$ ), stal nierdzewna SS304 lub na zamówienie stal nierdzewna 316. W przypadku zaworów mosiężnych możliwe zamówienie pokrycia korpusu niklem.
2. Maksymalne ciśnienie 10 bar.
3. Temperatura otoczenia od 0 do 65 °C, temperatura medium od 0 do 120 °C.
4. Zasilanie: AC240/230/220/110/24 V 50/60 Hz, DC24/12 V. Tolerancja napięcia zasilania  $\pm 10\%$  napięcia znamionowego.
5. Uszczelnienia: NBR, EPDM, guma silikonowa lub VITON



**Bezzasilania**  
**Otwarty**



**Zawór zasilany**  
**Zamknięty**



# Seria ZS

## 2/2-drogowy zawór elektromagnetyczny Normalnie Otwarty

Przy- łącze G	Otwór	Wsp. Prze- pływu K <sub>v</sub>	Min. ciś. różni- cowe	Max. ciśnienie różnicowe pracy						Max. temp. mediu m	Typ cewki klasa F	Moc		Wymiary zewnętrzne dl. x szer. x wys.	Masa	Numer katalogowy (przykład zaworu z cewką AC230V)	
				Gazy, powietrze		Woda, płynny		Olej lekki <20 cSt				AC 230 V	DC 24 V			Mosiądz	Stal SS304
				AC	DC	AC	DC	AC	DC			VA	W				
-	mm	m <sup>3</sup> /h	bar	bar	bar	bar	bar	bar	bar	°C	-	VA	W	mm	kg	-	-
1/8"	2,5	0,27	0	7	5	5	5	5	5	80	D	22	13	41x27x88	0,37	ZS2DF02N1AC3	ZS2DF02N4AC3
	2,5	0,27	0	7	5	5	5			120	D	22	13	41x27x88	0,37	ZS2DF02E1AC3	ZS2DF02E4AC3
	2,5	0,27	0	7	5	5	5	5	5	120	D	22	13	41x27x88	0,37	ZS2DF02V1AC3	ZS2DF02V4AC3
1/4"	2,5	0,31	0	7	5	5	5	5	5	80	D	22	13	41x27x88	0,37	ZS2DF02N1BC3	ZS2DF02N4BC3
	2,5	0,31	0	7	5	5	5			120	D	22	13	41x27x88	0,37	ZS2DF02E1BC3	ZS2DF02E4BC3
	2,5	0,31	0	7	5	5	5	5	5	120	D	22	13	41x27x88	0,37	ZS2DF02V1BC3	ZS2DF02V4BC3
3/8"	4,0	0,70	0	5	3	3	3	3	3	80	D	57	32	52x32x115	0,7	ZS2DF02N1C04	ZS2DF02N4C04
	4,0	0,70	0	5	3	3	3			120	D	57	32	52x32x115	0,7	ZS2DF02E1C04	ZS2DF02E4C04
	4,0	0,70	0	5	3	3	3	3	3	120	D	57	32	52x32x115	0,7	ZS2DF02V1C04	ZS2DF02V4C04
	16	5,58	0	5	3	3	3	3	3	80	D	57	32	69x57x135	1,2	ZS2DF02N1C16	ZS2DF02N4C16
	16	5,58	0	5	3	3	3			120	D	57	32	69x57x135	1,2	ZS2DF02E1C16	ZS2DF02E4C16
	16	5,58	0	5	3	3	3	3	3	120	D	57	32	69x57x135	1,2	ZS2DF02V1C16	ZS2DF02V4C16
1/2"	16	5,58	0	5	3	3	3	3	3	80	D	57	32	69x57x135	1,1	ZS2DF02N1D16	ZS2DF02N4D16
	16	5,58	0	5	3	3	3			120	D	57	32	69x57x135	1,1	ZS2DF02E1D16	ZS2DF02E4D16
	16	5,58	0	5	3	3	3	3	3	120	D	57	32	69x57x135	1,1	ZS2DF02V1D16	ZS2DF02V4D16
3/4"	20	8,8	0	5	3	3	3	3	3	80	D	57	32	73x57x142	1,2	ZS2DF02N1E20	ZS2DF02N4E20
	20	8,8	0	5	3	3	3			120	D	57	32	73x57x142	1,2	ZS2DF02E1E20	ZS2DF02E4E20
	20	8,8	0	5	3	3	3	3	3	120	D	57	32	73x57x142	1,2	ZS2DF02V1E20	ZS2DF02V4E20
1"	25	14	0	5	3	3	3	3	3	80	D	57	32	99x77x150	1,7	ZS2DF02N1E20	ZS2DF02N4E20
	25	14	0	5	3	3	3			120	D	57	32	99x77x150	1,7	ZS2DF02E1E20	ZS2DF02E4E20
	25	14	0	5	3	3	3	3	3	120	D	57	32	99x77x150	1,7	ZS2DF02V1E20	ZS2DF02V4E20
1 1/4"	32	28	0	5	3	3	3	3	3	80	D	70	40	112x87x180	2,7	ZS2DF02N2H32	ZS2DF02N4H32
	32	28	0	5	3	3	3			120	D	70	40	112x87x180	2,7	ZS2DF02E2H32	ZS2DF02E4H32
	32	28	0	5	3	3	3	3	3	120	D	70	40	112x87x180	2,7	ZS2DF02V2H32	ZS2DF02V4H32
	32	28	0	5	3	3	3			80	D	70	40	123x94x190	3,7	ZS2DF02N1H35	
	32	28	0	5	3	3	3			120	D	70	40	123x94x190	3,7	ZS2DF02E1H35	
	32	28	0	5	3	3	3	3	3	120	D	70	40	123x94x190	3,7	ZS2DF02V1H35	
1 1/2"	40	34	0	5	3	3	3	3	3	80	D	70	40	123x94x190	3,1	ZS2DF02N2J40	ZS2DF02N4J40
	40	34	0	5	3	3	3			120	D	70	40	123x94x190	3,1	ZS2DF02E2J40	ZS2DF02E4J40
	40	34	0	5	3	3	3	3	3	120	D	70	40	123x94x190	3,1	ZS2DF02V2J40	ZS2DF02V4J40
	40	34	0	5	3	3	3			80	D	70	40	123x94x190	3,5	ZS2DF02N1J40	
	40	34	0	5	3	3	3			120	D	70	40	123x94x190	3,5	ZS2DF02E1J40	
	40	34	0	5	3	3	3	3	3	120	D	70	40	123x94x190	3,5	ZS2DF02V1J40	
2"	50	56	0	5	3	3	3	3	3	80	D	70	40	168x123x216	5,4	ZS2DF02N2K50	ZS2DF02N4K50
	50	56	0	5	3	3	3			120	D	70	40	168x123x216	5,4	ZS2DF02E2K50	ZS2DF02E4K50
	50	56	0	5	3	3	3	3	3	120	D	70	40	168x123x216	5,4	ZS2DF02V2K50	ZS2DF02V4K50
	50	56	0	5	3	3	3			80	D	70	40	168x123x216	5,6	ZS2DF02N1K50	
	50	56	0	5	3	3	3			120	D	70	40	168x123x216	5,6	ZS2DF02E1K50	
	50	56	0	5	3	3	3	3	3	120	D	70	40	168x123x216	5,6	ZS2DF02V1K50	
Koń- nicz- ka 4 otwo- ry	25	14	0	5	3	3	3	3	3	80	D	33	32	140x115x160	3,0		ZS2DF02N4F20
	25	14	0	5	3	3	3			120	D	33	32	140x115x160	3,0		ZS2DF02E4F20
	25	14	0	5	3	3	3	3	3	120	D	33	32	140x115x160	3,0		ZS2DF02V4F20
	32	28	0	5	3	3	3	3	3	80	D	70	40	153x135x235	5,4		ZS2DF02N4F32
	32	28	0	5	3	3	3			120	D	70	40	153x135x235	5,4		ZS2DF02E4F32
	32	28	0	5	3	3	3	3	3	120	D	70	40	153x135x235	5,4		ZS2DF02V4F32
	40	34	0	5	3	3	3	3	3	80	D	70	40	153x135x240	6,4		ZS2DF02N4F40
	40	34	0	5	3	3	3			120	D	70	40	153x135x240	6,4		ZS2DF02E4F40
	40	34	0	5	3	3	3	3	3	120	D	70	40	153x135x240	6,4		ZS2DF02V4F40
	50	56	0	5	3	3	3	3	3	80	D	70	40	195x160x270	8,6		ZS2DF02N4F50
	50	56	0	5	3	3	3			120	D	70	40	195x160x270	8,6		ZS2DF02E4F50
	50	56	0	5	3	3	3	3	3	120	D	70	40	195x160x270	8,6		ZS2DF02V4F50

# Seria ZS

## Cewki do zaworów serii ZS

Typ Cewki	Zasilanie	Moc pobierana				Średnica otworu				
		50 Hz		60 Hz		DC	Normalnie zamknięty NC	Normalnie otwarty NO		
		Rozruch	Praca	Rozruch	Praca					
V	VA	VA	VA	VA	W	mm	mm			
N05-2101	AC 230	32	13	32	12		2,5			
N05-2101	AC 110	32	13	32	13		3			
N05-2103	DC 24					8,5				
N05-2104	DC 12					8,5				
D01-4101	AC 230	82	33	82	28		4-25	2,5-3		
N01-4101		143	57	143	46				4-25	
D03-5106										
A01-4101		70	28	70	23					
A01-4102		AC 110	82	33	82					28
D01-4102		AC 110								
N01-4102	AC 110									
D03-5101	DC 24					32	4-25			
N03-5101						25				
A03-5101						29				
D03-5102	DC 12									
D10-6101	AC 230	175	70	175	56					
N10-6101		110	44	110	36					
A10-6101		110	45	110	36					
D10-6102	AC 110									
N10-6102	AC 110									
A10-6102	DC 24					40	32-50			
D10-6104						39				
N10-6104										
A10-6104										

## Charakterystyka przepływu dla zaworów z serii ZS

Przepływ wody w litrach na minutę w funkcji ciśnienia

